



SVA Zürich

IV-Stelle Zürich

Ulla Kessler

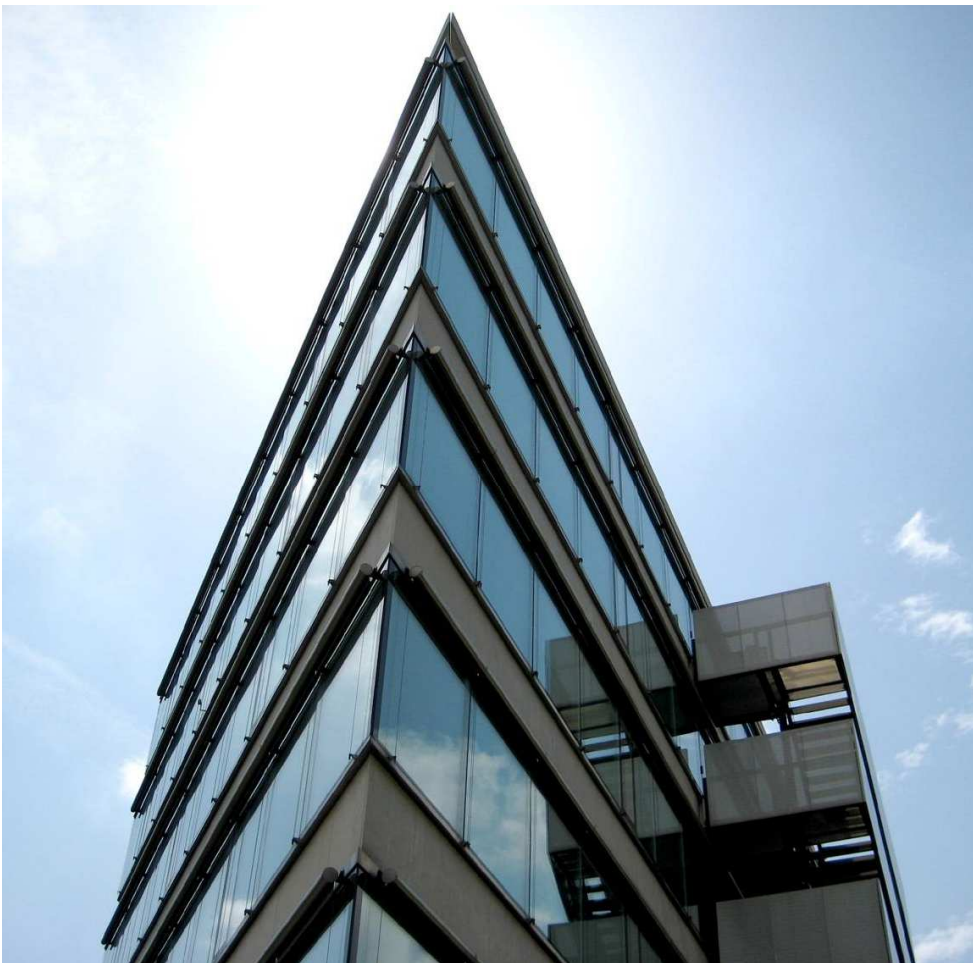
Berufsberaterin, SVA Zürich

uke@svazurich.ch

044 448 50 43

Wir sind

Das Kompetenzzentrum für Sozialversicherungen im Kanton Zürich



Bundesprodukte

- Kantonale Ausgleichskasse
- IV-Stelle
- Familienausgleichskasse

Übertragene kantonale Aufgaben

- Prämienverbilligung für die obligatorische Krankenversicherung
- Zusatzleistungen zur IV / AHV

Unser Auftrag

Invalidenversicherung

- 1 Beitrag leisten, damit unsere versicherten Kunden ein **eigenverantwortliches, selbstbestimmtes Leben** führen können
- 2 Invalidität **verhindern, vermindern oder beheben**
- 3 Verbleibende wirtschaftliche Folgen der Invalidität – im Rahmen der Existenzsicherung – ausgleichen

Klärung des Anspruchs für die erstmalige berufliche Ausbildung Was braucht es?

Medizinische Voraussetzungen

- Der Gesundheitsschaden muss die Kriterien einer ICD-Diagnose erfüllen.
- Es muss eine funktionelle Einschränkung nachvollziehbar sein, die die Unterstützung durch die IV notwendig macht.

Achtung

Psychosoziale Faktoren wie schwierige wirtschaftliche und familiäre Verhältnisse, Migrationsproblematik, mangelnde Sprachkenntnisse oder niedriges Ausbildungsniveau können nicht als Gesundheitsschaden anerkannt werden.

Gesetzliche Voraussetzungen

Welche Unterlagen benötigt es?

- Arztbericht
- Abklärungsbericht

Weitere nützliche Informationen

- Abklärungsbericht SPD
- Schulzeugnisse
- Schnupperlehrberichte

Beispiele

- Jugendliche mit Sinnesbehinderungen z.B. Schwerhörigkeit, die eine gravierende Einschränkung bei der Berufsausbildung darstellen könnte
- Jugendliche mit einer leichten geistigen Behinderung (IQ unter 70)
- Soziale Auffälligkeiten müssen das Mass einer ICD – Diagnose haben usw.
- Jugendliche mit psychischer Erkrankung z.B. Angststörung, Anorexie, Asperger, ADHS, Psychosen etc.

Jugendliche müssen grundsätzlich ausbildungsfähig sein

Berufswahl und erstmalige berufliche Ausbildung (ebA) Welches sind die zentralen Fragestellungen?

- Welche Berufsrichtung?
- Welches Ausbildungsniveau?
- Geschützter Rahmen oder freie Wirtschaft?
- Wo findet die Ausbildung statt?
- Ist eine interne Wohnform nötig?
- Welche Kosten fallen an?

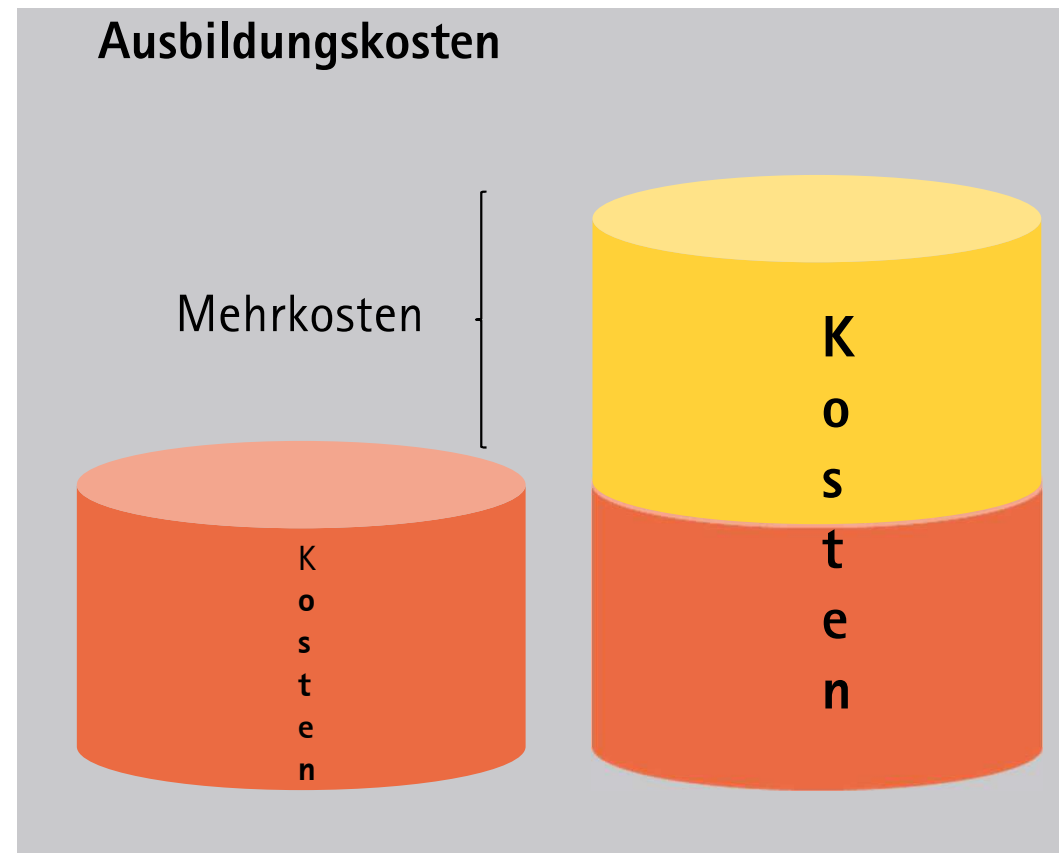
Wir übernehmen

Behinderungsbedingte Mehrkosten

Mehrkosten

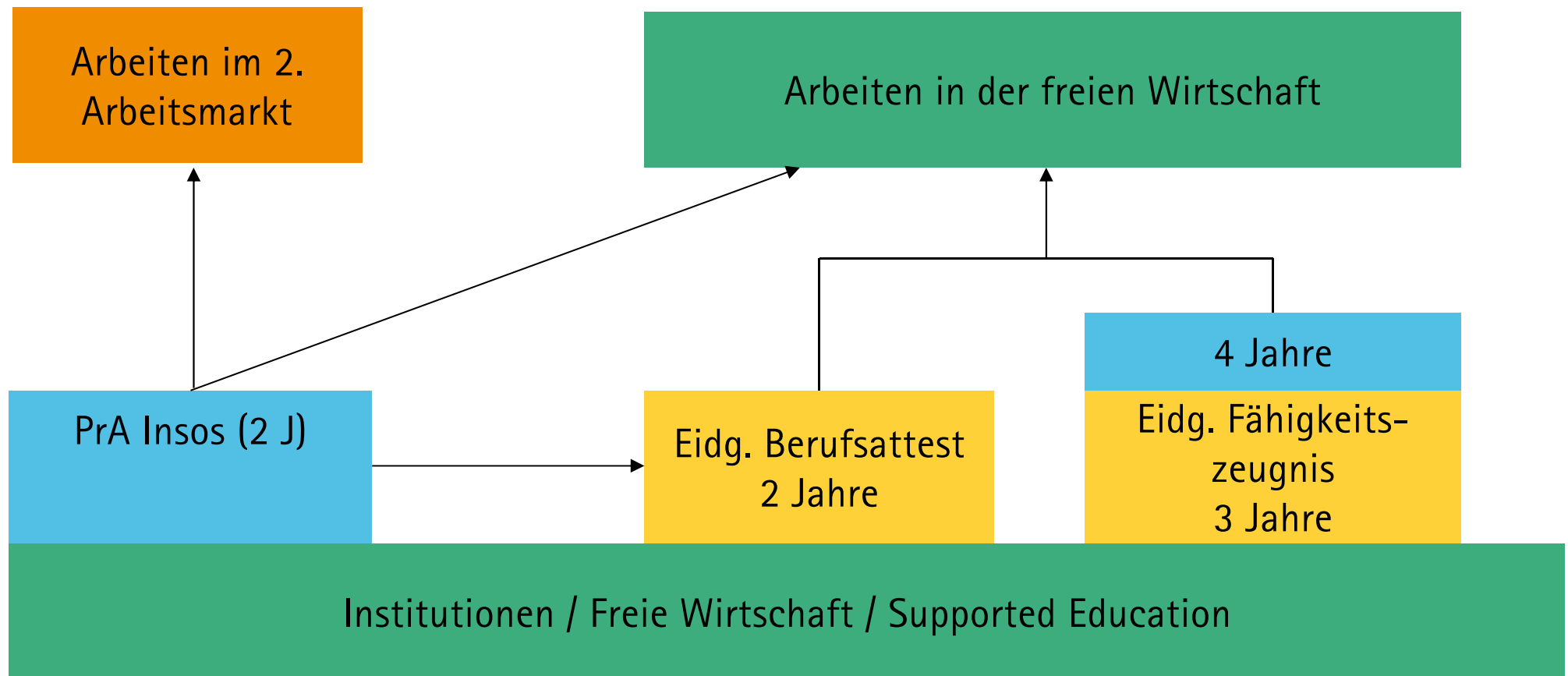
Zum Beispiel

- Angepasste Schulung (z. B. Berufsschule für Hörgeschädigte)
- Geschützter Ausbildungsrahmen
- Hilfsmittel am Arbeitsplatz
- Job Coaching am Arbeitsplatz



Erstmalige berufliche Ausbildung

PrA Insos, EBA, EFZ



Berufliche Integration

Erstmalige Berufliche Ausbildung

Früher:

«First train, then place»

Jugendliche werden in einem angepassten und wohlwollenden Umfeld von agogisch, pädagogisch geschultem Fachpersonal individuell den Bedürfnissen entsprechend begleitet und ausgebildet.

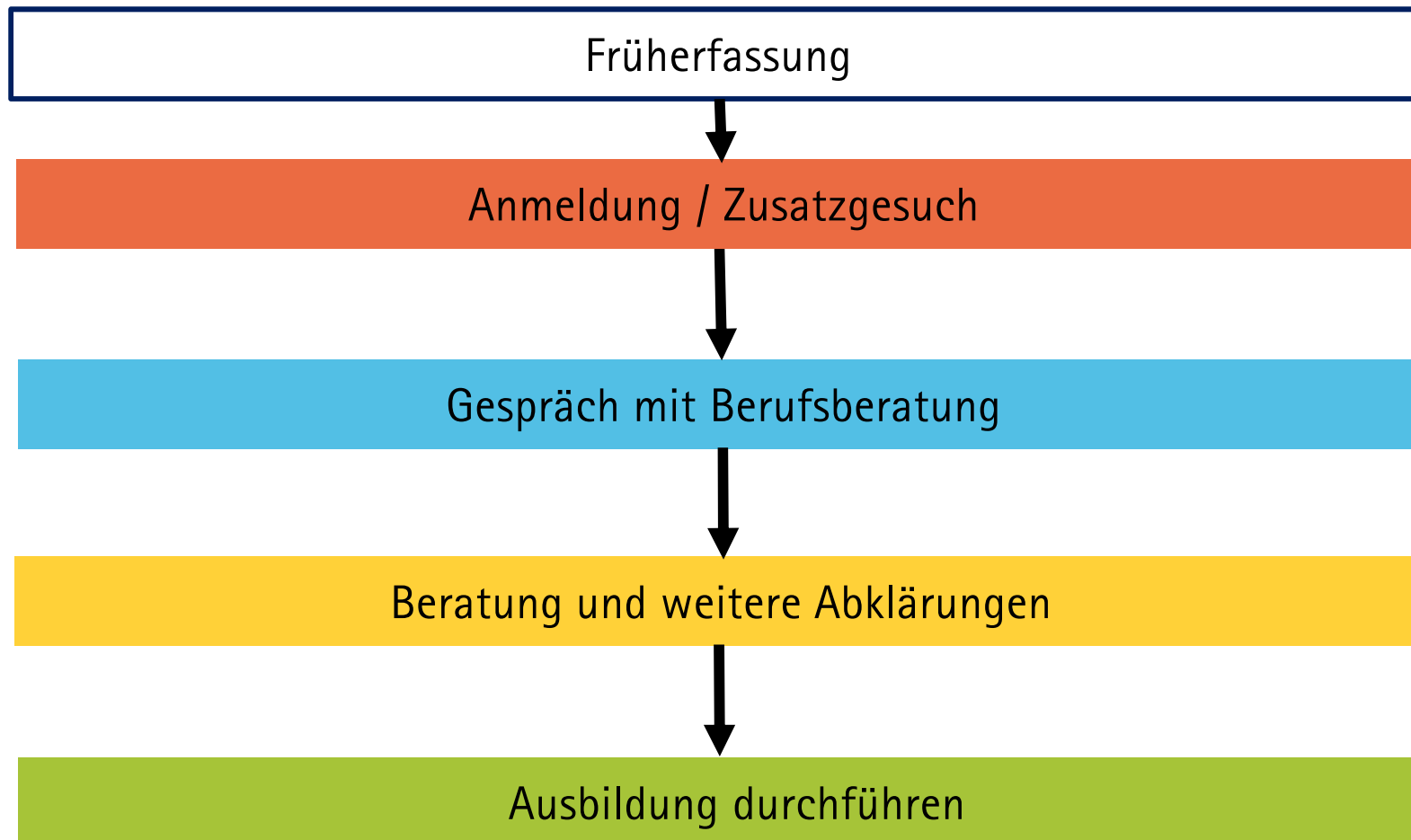
heute wenn möglich:

«First place, than train»

Die Ausbildung findet im arbeitsmarktnahen Arbeits- oder Ausbildungsplatz statt.

Unser Ablauf

Wie kommt es zur IV-Unterstützung?



Berufliche Integration

Fazit – Gut zu wissen

Bei erfolgter IV – Anmeldung

- Unterstützung durch die IV individuell am Bedarf orientiert
- IV-Berufsberater/in kann Ansprechperson sein, Vollmacht notwendig

In Planung:

- 2 Veranstaltungen zum Thema Übergang I bei Schülern mit erhöhtem Förderbedarf
- SVA Homepage werden Ansprechpartner und ein Leitfaden über das Vorgehen aufgeschaltet

Vielen Dank

SVA Zürich

